



DISEÑO & FABRICACIÓN  
**CARROCERÍAS**  
2023



**CATÁLOGO**



**CARROCERÍAS**

www.leaho.com | 2239-9070 | 8375-3939





# Tipo de Carrocería: **SECA STANDARD**



## Características Básicas

- Los modelos de carrocerías secas son fabricados en lamina esmaltada blanca en los forros internos y externos. .
- Los pisos regularmente se construyen en lámina punta de diamante 1/8 Hierro Negro
- Todas nuestras carrocerías cuentan con luz interior, faldones, y bumper trasero



Incluyen dos puertas traseras y una puerta lateral, con todos los accesorios de seguridad y sujeción

Perfilería en aluminio



# Tipo de Carrocería: **SECA EN PANEL AISLADO**



## Características Básicas

- Son construidas con la tecnología Termo panel.
- Nuestro sistema de fabricación permite poder entregar carrocerías de muy alta calidad en tiempos muy por debajo de los estimados en el mercado actualmente
- Son libres de remaches, dando como resultado cajas de perfiles lisos.
- Completamente hermética, lavable e higiénica. Resistente al trabajo pesado y constante.



● Provee una protección térmica al ser aislado y mantiene la temperatura interna a  $-5^{\circ}\text{C}$  de la temperatura externa o ambiente.

● La tecnología de fabricación y ensamblaje la convierten en una opción muy liviana, estética y aerodinámica.

● Vida útil es el doble de una carrocería estándar.



# Tipo de Carrocería: **REFRIGERADA ECO FRÍO**



## Características Básicas

- Son solicitadas por empresas dedicadas al transporte de carnes o productos congelados
- Nuestros modelos son fabricados con poliuretano de alta densidad en paredes, techos y pisos en una sola pieza, con 4 pulgadas de espesor.
- El piso es de aluminio estructural ya sea acanalado o tipo Dairy Floor, cuenta con desagües.



Nuestra ingeniería de diseño permite no utilizar remaches en este tipo de carrocerías. ●

El diseño permite que no existan puentes térmicos, manteniendo la temperatura y la eficiencia de sus equipos al máximo.. ●



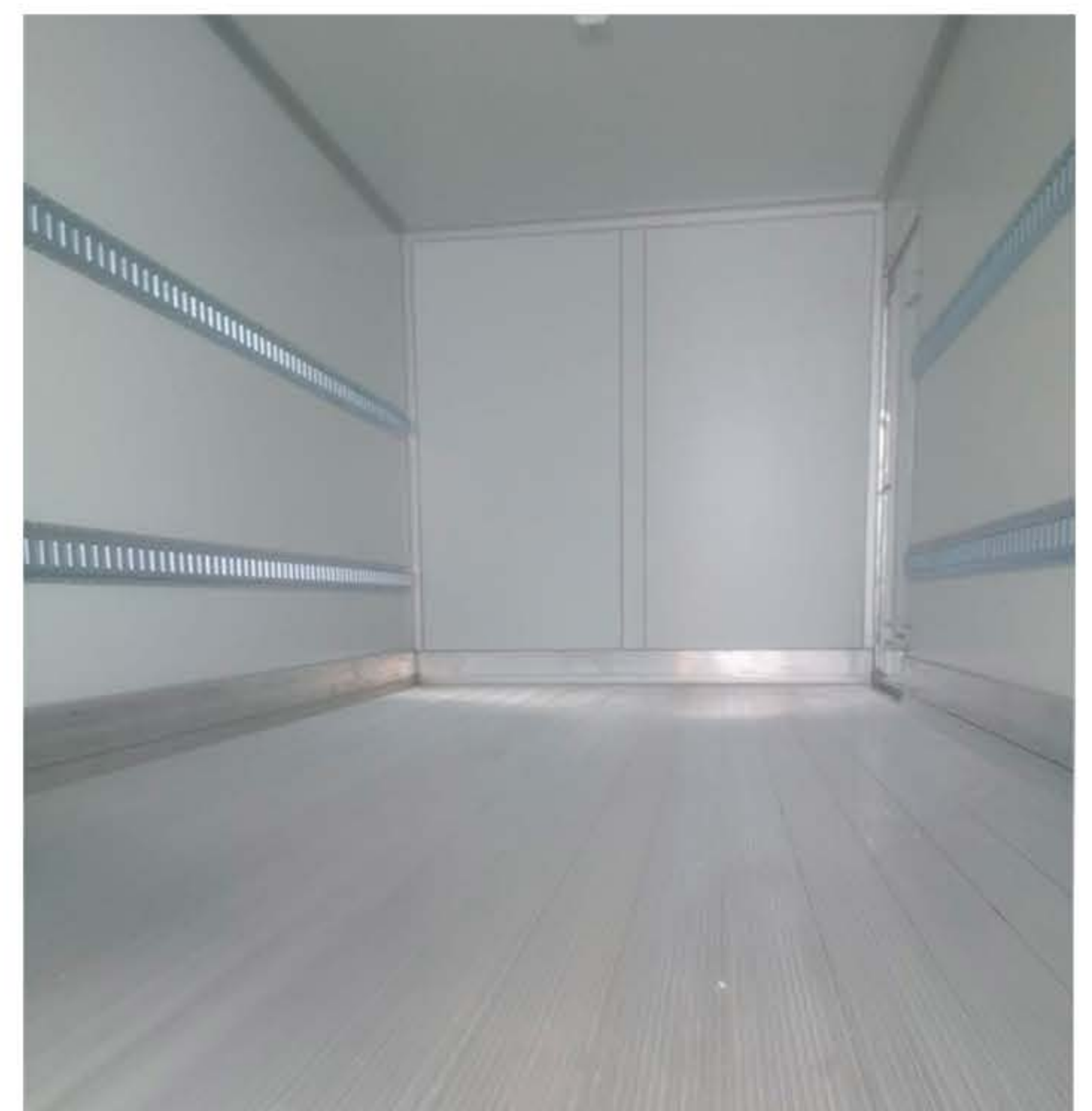
# Tipo de Carrocería:

# GRADO ALIMENTICIO



## Características Básicas

- Construidas con la tecnología Termo panel, se utilizan para transportar cargas secas que ocupan un alto grado de sanidad.
- Nuestros diseños son lavables esto permite que los niveles de higiene sean mucho más elevados que una carrocería convencional.
- Los pisos son en aluminio estructural tipo Dairy Floor o acanalado.
- Dos puertas traseras y una puerta lateral con accesorios de seguridad y sujeción.



Resistente al trabajo pesado y constante. ●

Provee una protección térmica al ser aislado y mantiene la temperatura interna a -5°C de la temperatura externa o ambiente. ●

La tecnología de fabricación y ensamblaje la convierten en una opción muy liviana, estética y aerodinámica. ●



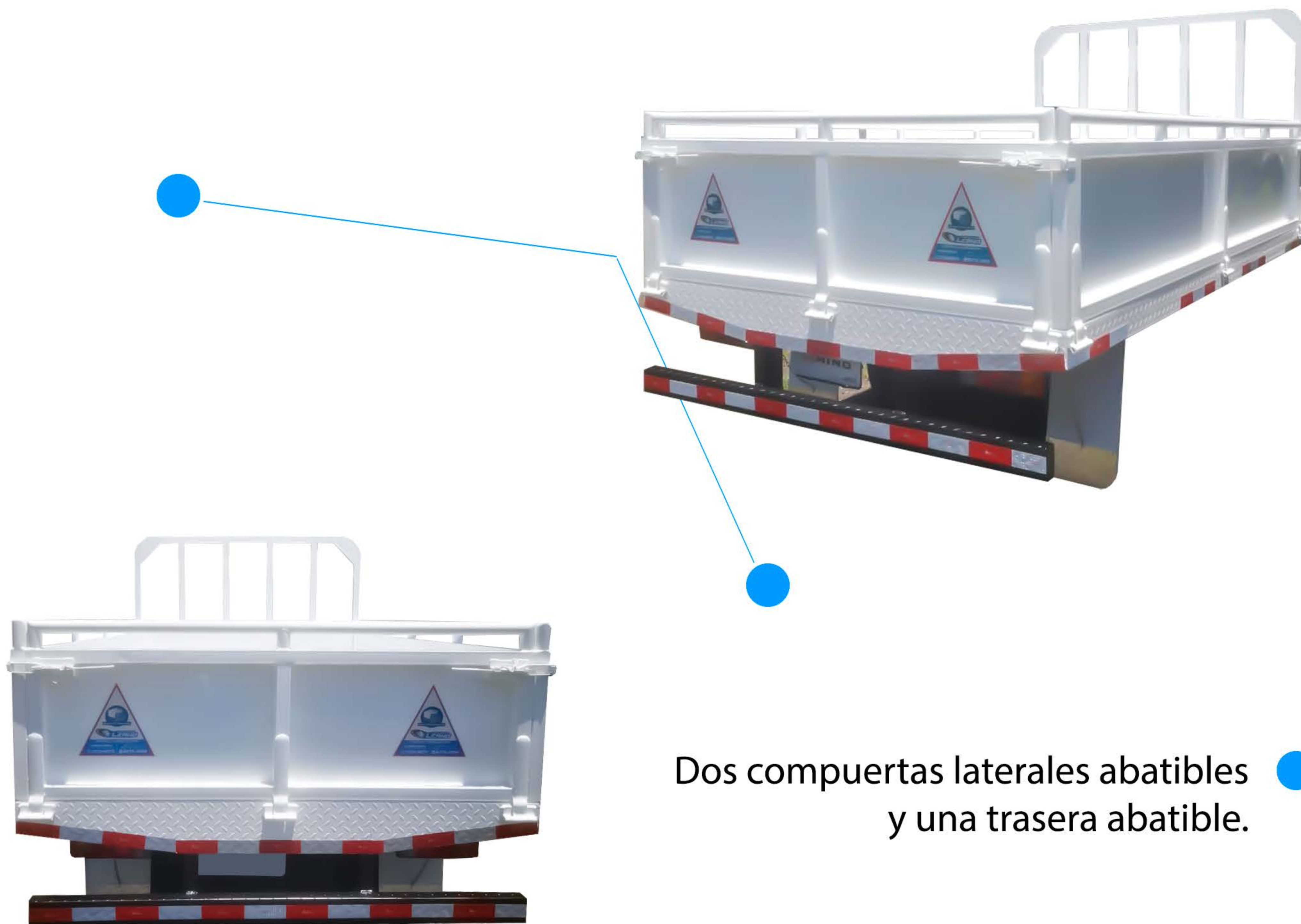
Tipo de Carrocería:

# TOLVA LIVIANA



## Características Básicas

- Resistente y liviana, piso punta diamante hierro negro 1/8, paredes laterales en lamina 3/32 y estructura reforzada en tubo 2"x 2" x 1.8 en hierro Negro.
- El uso es más versátil, para todo tipo de materiales, plantas, mudanzas entre otros.



Dos compuertas laterales abatibles y una trasera abatible. ●



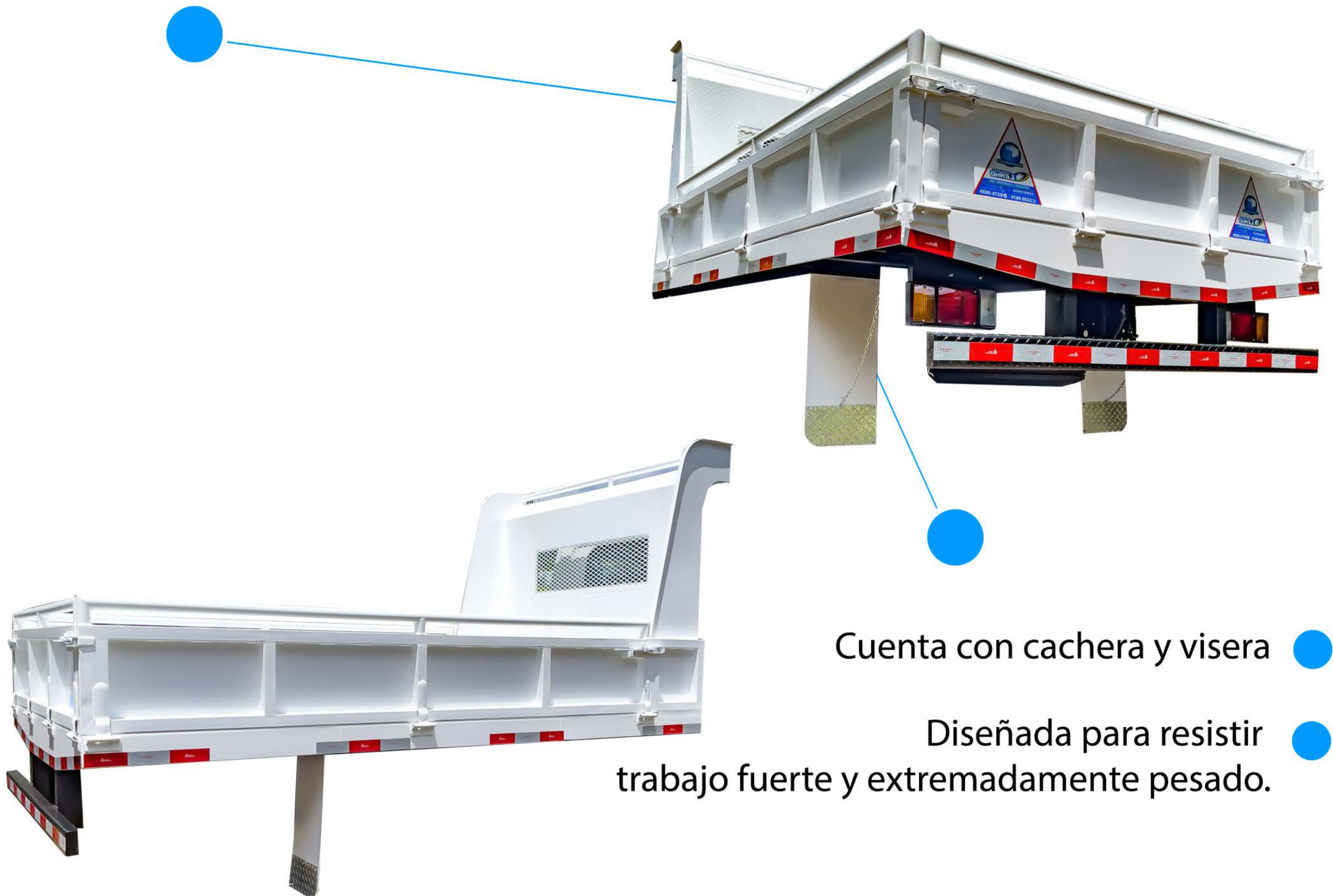
# Tipo de Carrocería:

# **TOLVA ARENERA**



## Características Básicas

- Piso en punta diamante 3/16.
- Sobre chasis en viga.
- Dos compuertas laterales, una trasera todas abatibles.



Cuenta con cachera y visera ●

Diseñada para resistir ●  
trabajo fuerte y extremadamente pesado.



# Tipo de Carrocería: **TOLVAS DE VOLTEO**



## Características Básicas

- Las tolvas de volteo son ideales para los demandantes de traslados de productos de la industria y construcción
- No utilizamos materiales prediseñados en su fabricación. Utilizamos estructura metálica, piso de lamina lisa hierro Negro 3/16, pintura acabado automotriz.
- Pistones de 4 extensiones y activado por PTO (Toma Fuerza), incluye dos controles remotos para operar a larga distancia y uno fijo.



El exclusivo sistema hidráulico que instalamos es con componentes originales y especializados para el trabajo pesado.

Cuenta con dos compuertas laterales abatibles y una trasera diseñada para la descarga del material al accionar el sistema hidráulico para levantar la carrocería.



Tipo de Carrocería:

# GANADERA



## Características Básicas

- Este modelo de carrocería es más específico para la industria Agrícola y Ganadera.
- Las paredes y techos cuentan con un refuerzo para soportar el peso de la carga



Fabricada totalmente en metal lo cual es más liviano, resistente y con una vida útil mucha más larga.



## Accesorio Carrocería

# Rampa Hidráulica



## Características Básicas

- Este accesorio se puede instalar en todos los modelos de camión para carga y descarga trasera de mercancía
- La plataforma de carga es de aluminio, tiene capacidad de levante de 1.500kilos a 2.000kilos, tiene un peso de 310 kilos.



Es silenciosa, liviana y de fácil manipulación ●

Cuenta con dos controles remotos para accionar a distancia y uno fijo. ●



# ¿POR QUÉ CONTRATARNOS?

Diseño con Innovación e Ingeniería | Carrocerías para Camión Costa Rica



## Respaldo

Producto garantizado, técnicos y asesores profesionales. Servicio post venta.

**Garantía**  
Contamos con una alta gama de repuestos y los mejores materiales del mercado

## Desarrollo

El diseño y desarrollo de la carrocería se efectúa considerando la necesidad de cada cliente.

**Ingeniería**  
Nuestro equipo de profesionales ha logrado crear una carrocería liviana, eficiente y de alta calidad.

## Alta Calidad

Fabricamos utilizando materias primas de alta calidad, importadas y otras compradas localmente.

**Grupo Leaho**  
Somos parte de, la empresa más sólida en refrigeración industrial a nivel de Centroamérica.



Contamos **con la mejor planta de producción del país** y un alto desempeño de ingeniería, aquí realizamos el proceso desde el diseño hasta la fabricación.

Nos especializamos en la fabricación de carrocerías secas, sanitarias, refrigeradas e isotérmicas en todas las medidas.